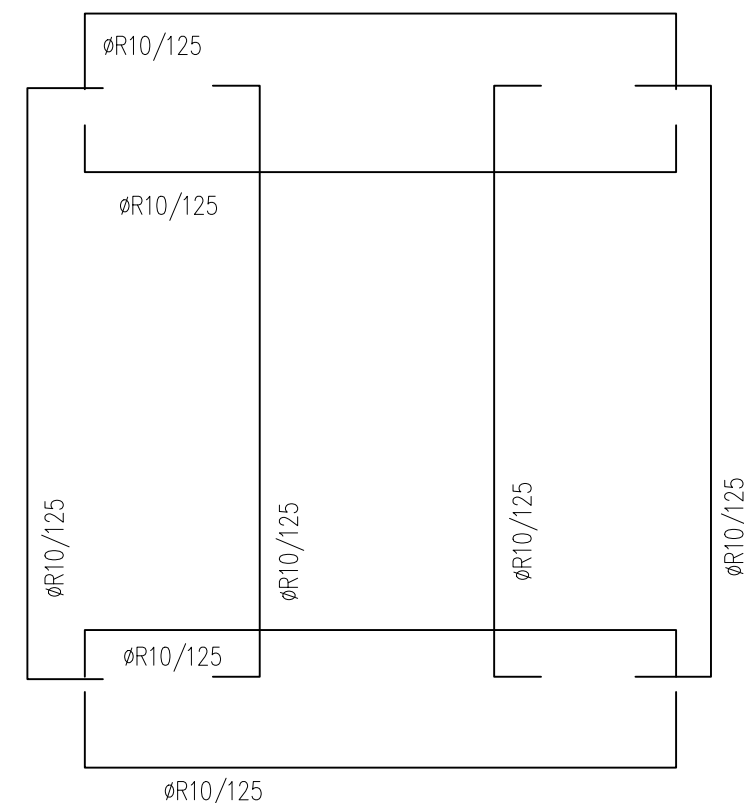
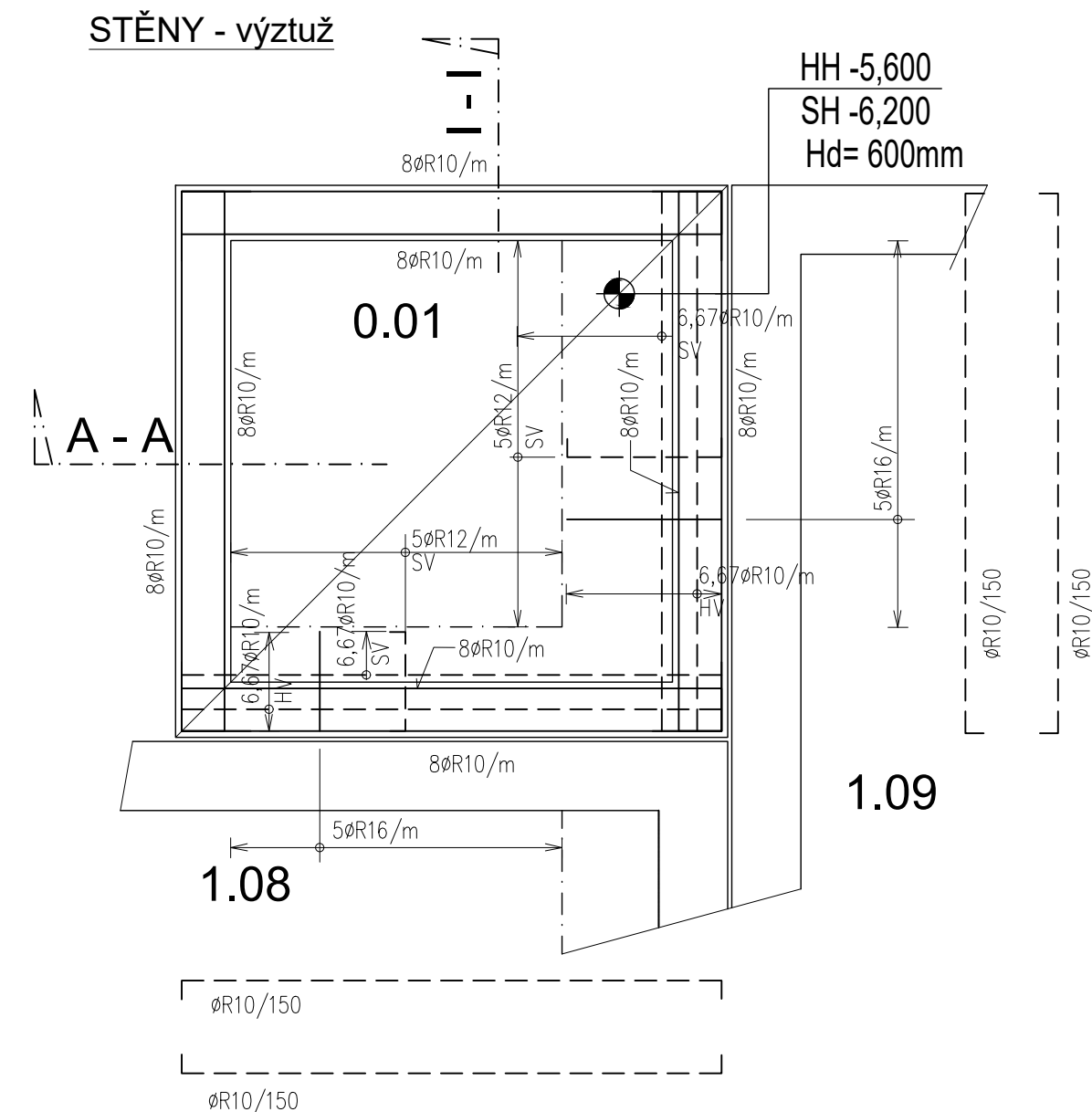
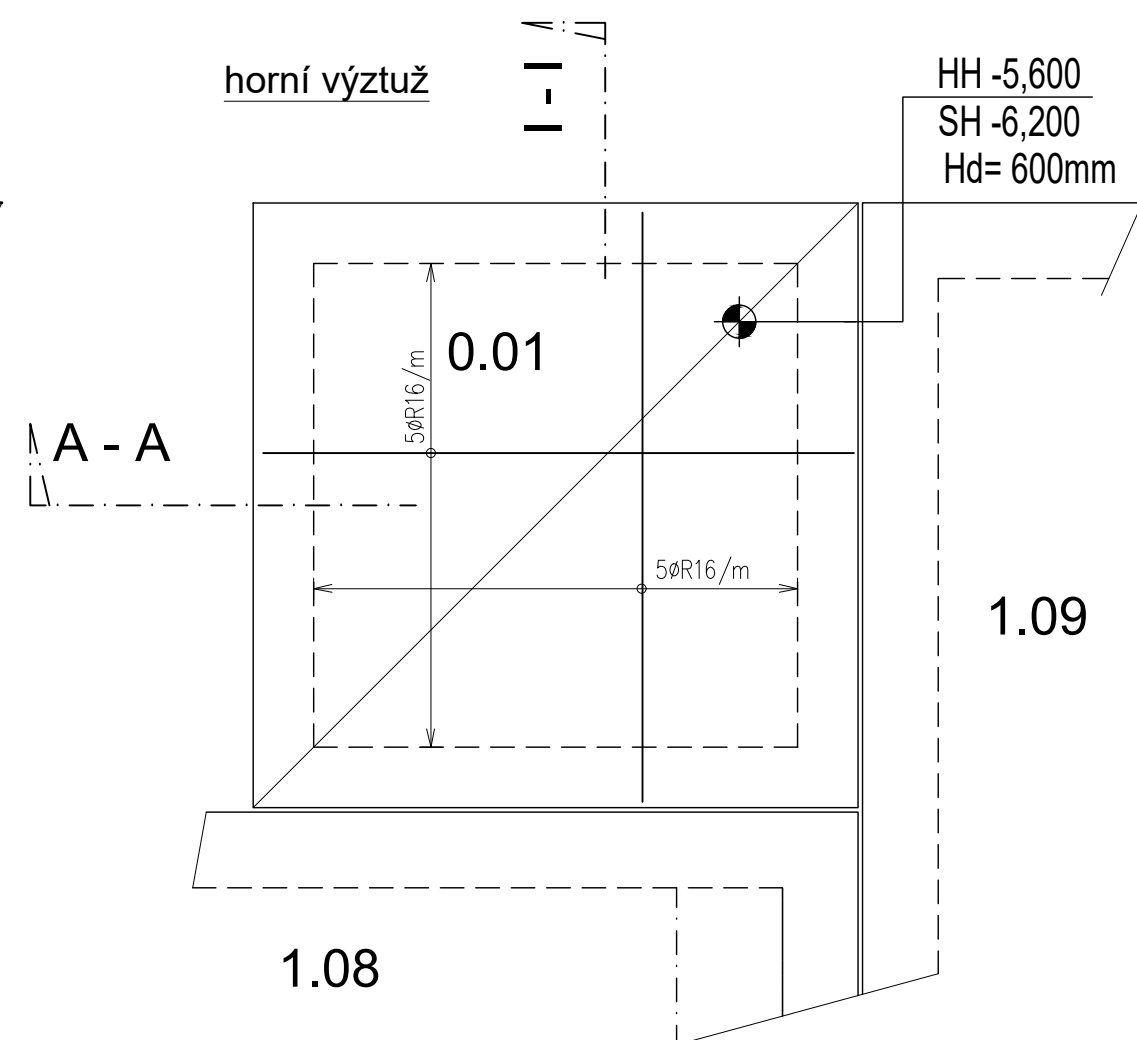


ZÁKLADOVÁ DESKA



POZNÁMKA:
PROSTUPY PRO POTRUBÍ A JEJICH TĚSNĚNÍ, KTERÉ
JSOU DODÁVKOU TECHNOLOGIE, BUDOU DODATEČNĚ VRTÁNY.
PRŮMĚR A POLOHU OTVORŮ JE NUTNÉ KOORDINOVAT SE STAVEBNÍ
A TECHNOLOGICKOU ČÁSTÍ PROJEKTU

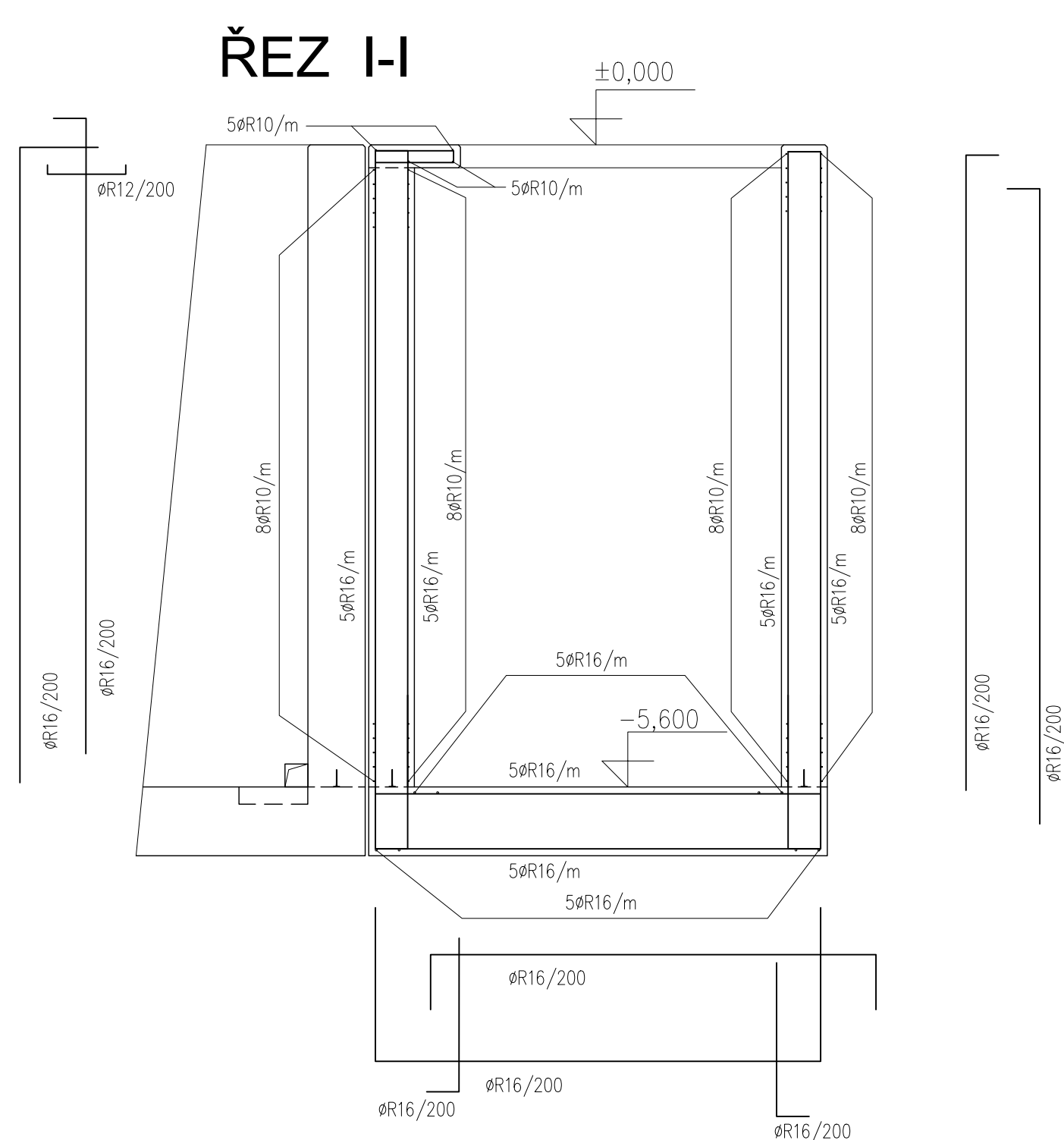
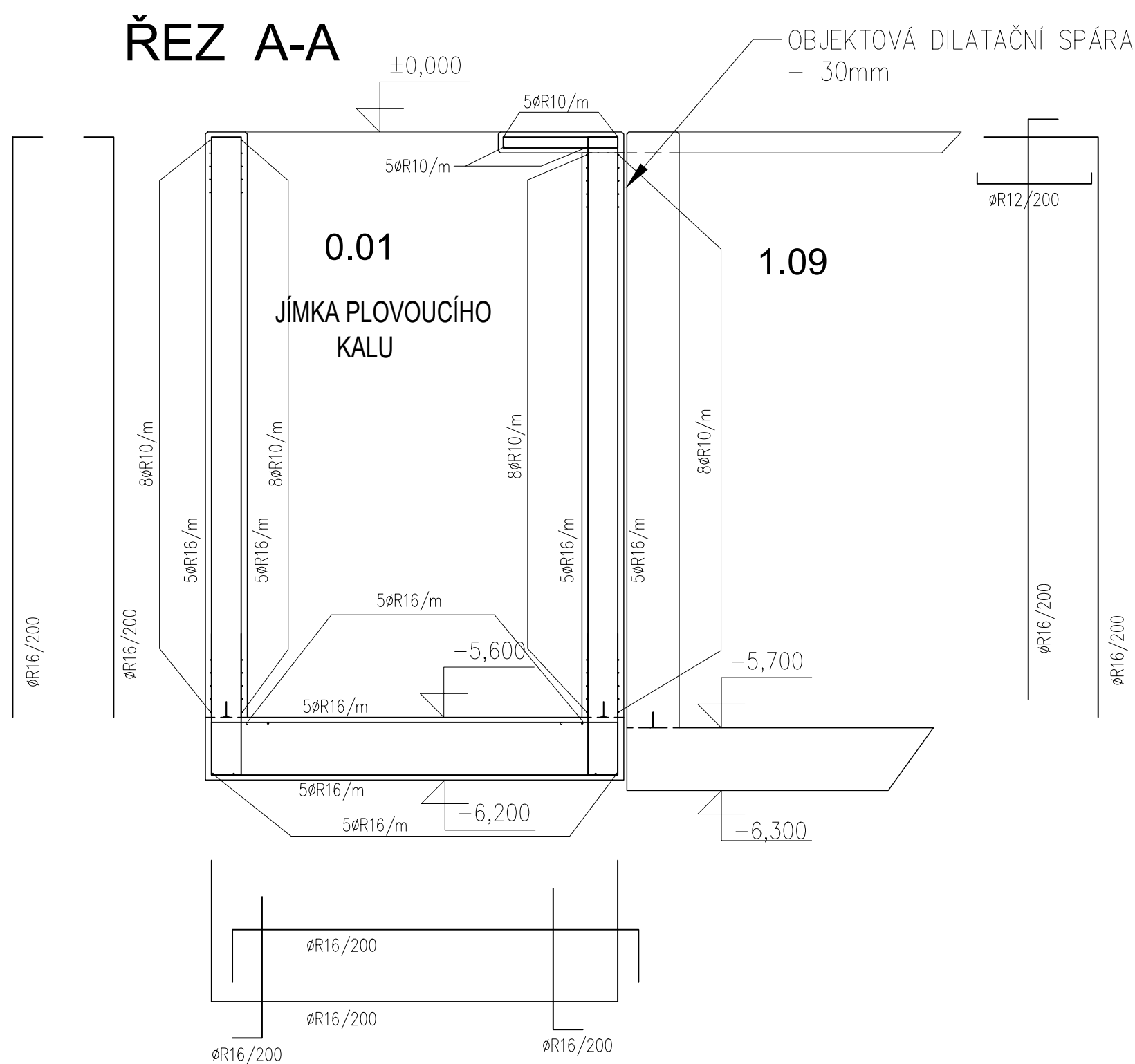
VODOSTAVEBNÝ BETON :
C30/37 - XA3 - XF3 - Cl 0,2 - Dmax.22 - S3
MAX. PRŮSAK 50mm DLE ČSN EN 12390-8
SÍRANOVZDORNÝ CEMENT

OCEL: B500B

KRYTÍ VÝZTUŽE: 40mm

Množství výztuže. 150kg/m3

UVADENE DELKY JSOU VZTAŽENY K VNEJŠIMU LICI PRUTU.
POLOMERY OBLOUKY JSOU POLOMERY OHYBACÍCH TRNU,
NEZNACENE POLOMERY JSOU 1/2 Dr,min (TAB. 20).
NEZNACENE UHLY JSOU 45°, 90° resp 180°.
CELKOVÉ DELKY VLOŽEK JSOU STRIŽNÉ DELKY.
ROVNÉ VLOŽKY JSOU VE VÝKAZU OZNAČENE 's'.



DISTANČNÍ VÝZTUŽ DO STĚN

ØR6/ 400x400mm

Rev. C			
Rev. B			
Rev. A			
Index:	Datum:	Změny:	Vypracoval:

k.ú. Vinoř [782378]

Souřadnicový systém JTSK, výškový systém Bpv

 PROJEKTOVÁ A INŽENÝRSKÁ A.S.		Sokolovská 16/45A, 186 00 Praha 8 - Karlín tel. +420 221 873 111, fax. +420 221 873 247		www.d-plus.cz d-plus@d-plus.cz	
Hlavní inženýr projektu: Ing. Viktor MICHAL		Zodp. projektant: Ing. Karel JANOCH		Vypracoval: Dana KOUNOVSKÁ	
MÚ (OÚ): Městská část Praha - Vinohř		Kraj: Hlavní město Praha		Datum: 02/2025	
Investor: Hlavní město Praha, zastoupené PVS a.s.		Stupeň: DPS		DPS	
Zakázka: Stavba č. 3145 TV Vinohř, etapa 0012 - ČOV Vinohř D. DOKUMENTACE OBJEKTU A TECHNICKÝCH A TECHNOLOGICKÝCH ZARÍZENÍ D.1 Dokumentace stavebního nebo inženýrského objektu D.1.2 Stavební konstrukční řešení		Číslo zakázky: 4047/2/2024		Měřítko: 1:50	
Obsah: SO 02 ČISTÍRENSKÝ OBJEKT - 1. ETAPA JÍMKA PLOVOUCÍHO KALU - VÝZTUŽ		Počet formátů A4: 6		Č. kopie: 1	
		Číslo přílohy: D.1.2.2.12		Revize: 1	